

КОМПЛЕКС ПОРТАТИВНЫЙ  
ЦИФРОВОЙ РЕНТГЕНОВСКИЙ

# ИГЛА-150

**NEW**



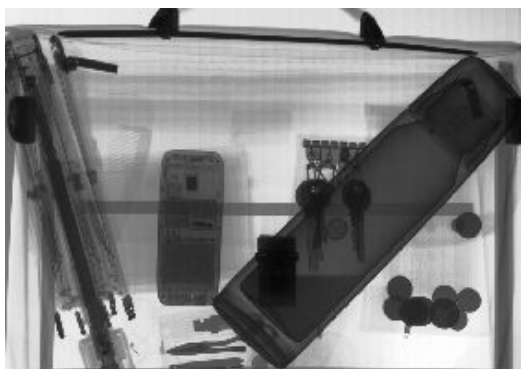
- ВРЕМЯ ДОСМОТРА **1 СЕКУНДА**
- ПЛОСКИЙ РЕНТГЕНОВСКИЙ ПРЕОБРАЗОВАТЕЛЬ - 43 ММ
- ВЫСОКОЕ РАЗРЕШЕНИЕ И ШИРОКИЙ  
ДИНАМИЧЕСКИЙ ДИАПАЗОН

## ОБЛАСТИ ПРИМЕНЕНИЯ

- Досмотр багажа и транспортных средств с целью обнаружения оружия, наркотических веществ, взрывных устройств, контрабандных товаров
- Досмотр сувениров, входящей корреспонденции, посылок и бандеролей
- Поиск устройств съема информации в помещениях (стены, мебель, орг. техника, средства связи)

## ОСОБЕННОСТИ

- Плоский рентгеновский преобразователь
- 7 Мп, 14 бит цифровое изображение



портфель

## ИСПОЛНЕНИЕ

- Аппарат и преобразователь рентгеновские размещаются в легких ударопрочных кейсах
- Блок управления и обработки изображения размещен в герметичном ударопрочном кейсе. Встроенный компьютер установлен на амортизирующей платформе

## ПРЕИМУЩЕСТВА

- Время экспозиции (досмотра) составляет 1 секунду
- Безопасное расстояние для оператора 2 метра



фрагмент изображения

## БЛОК УПРАВЛЕНИЯ И ОБРАБОТКИ ИЗОБРАЖЕНИЯ

Время получения изображения (типичное)	1 с
Разрешение файла изображения	2300x3200 пикселей
Функции обработки изображения	0,5-5 кратное масштабирование изображения; масштабная сетка; плавная регулировка яркости и контраста; негатив-позитив; псевдораскрашивание; "рельеф"; нелинейная фильтрация; область интереса (ROI)
Емкость базы данных, не менее	20 000 кадров со звуковым сопровождением
Масса	10,4 кг
Габаритные размеры	552x425x127 мм
Температура эксплуатации	0 ... +40 °С (-10 ... +50 °С кратковременно)

## АППАРАТ РЕНТГЕНОВСКИЙ "КОЛИБРИ-150А"

Напряжение на рентгеновской трубке	150 кВ
Просвечивающая способность по стали	25 мм
Масса	5,5 кг
Габаритные размеры	327x180x92 мм
Температура эксплуатации	-20 ... +50 °С

## ПРЕОБРАЗОВАТЕЛЬ РЕНТГЕНОВСКИЙ

Зона контроля	291x405 мм
Разрешающая способность	3,9 п.л./мм
Масса	10,0 кг
Габаритные размеры	506x430x43 мм
Температура эксплуатации	0 ... +40 °С (-10 ... +50 °С кратковременно)